

Programa de Valorização do Docente - PRÓ-MAGÍSTER
Diretoria de Educação

MANUAL DE INSTRUÇÕES DO PROFESSOR

ENADE

DEIXE A SUA MARCA



Organizadores

Tatiane Henrique Sousa Machado
Alexandre César Rodrigues da Silva
Luiz Roberto Prandi

Revisão

Tatiane Henrique Sousa Machado

Coordenação de Editoração

Amanda Wanderley de Azevedo Ribeiro
Chirliana de Souza Rodrigues

Projeto gráfico e diagramação

Novos Conceitos
Valter Aparecido Mendes

Realização

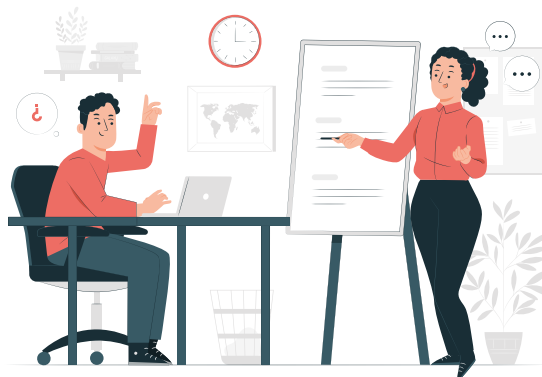
Programa de Valorização do Docente - PRÓ-MAGÍSTER
Diretoria de Educação

*© Universidade Paranaense - UNIPAR. Todos os direitos reservados.
Este manual é propriedade intelectual de Tatiane Henrique Sousa Machado,
Alexandre César Rodrigues da Silva e Luiz Roberto Prandi.
Nenhuma parte deste documento pode ser reproduzida.*

SUMÁRIO

Apresentação	4
1. Introdução.....	6
2. Organização do ENADE.....	8
3. Importância do ENADE	14
4. Papel dos professores no Processo de Avaliação do ENADE	16
5. Ações contínuas de apoio do projeto institucional do ENADE	18
6. Conclusão	20

APRESENTAÇÃO



O Departamento do PRÓ-MAGÍSTER, juntamente com a Diretoria de Educação, responsável pelo Projeto Institucional do ENADE, apresenta neste documento informações essenciais a todos os professores da Universidade Paranaense - UNIPAR. Este manual visa proporcionar uma compreensão sobre o funcionamento do Exame Nacional de Desempenho dos Estudantes (ENADE), sua importância para a qualidade do ensino superior e o papel fundamental que os professores desempenham no processo de avaliação e no desempenho dos alunos.

O ENADE constitui-se como uma iniciativa do Instituto Nacional de Estudos e Pesquisas Educacionais Anísio Teixeira (INEP), sendo parte integrante do Sistema Nacional de Avaliação da Educação Superior (SINAES). Objetiva avaliar o rendimento dos concluintes dos cursos de graduação em relação aos conteúdos programáticos, desenvolvimento de competências e habilidades necessárias ao exercício profissional, além do conhecimento sobre a realidade social, econômica e política do país.

A participação dos professores é crucial não apenas para a preparação dos alunos, mas também para a utilização adequada dos resultados do ENADE no aprimoramento contínuo dos cursos oferecidos pela UNIPAR. Este manual serve como um guia detalhado para que os professores possam entender suas responsabilidades, se engajar efetivamente nas atividades relacionadas ao ENADE e contribuir significativamente para o sucesso dos estudantes e da instituição como um todo.

1. INTRODUÇÃO



O Exame Nacional de Desempenho dos Discentes (ENADE) é aplicado pelo Instituto Nacional de Estudos e Pesquisas Educacionais Anísio Teixeira (INEP) para avaliar a qualidade dos cursos de graduação no Brasil. Este exame desempenha um papel crucial na manutenção e melhoria dos padrões educacionais, fornecendo dados essenciais sobre o desempenho dos estudantes e a eficácia dos programas de ensino das instituições de ensino superior.

A Universidade Paranaense (UNIPAR) reconhece a importância do ENADE como uma ferramenta estratégica para assegurar a qualidade de seus cursos de graduação. Na UNIPAR, o Departamento do PRÓ-MAGÍSTER, em colaboração com a Diretoria de Educação, é responsável pela coordenação do Projeto Institucional do ENADE. Este esforço conjunto visa a garantir que a preparação para o exame seja abrangente e eficaz, refletindo o compromisso da universidade com a excelência acadêmica.

Este manual foi desenvolvido com o objetivo de orientar os professores da UNIPAR sobre todos os aspectos relacionados ao ENADE. Nele, você encontrará informações detalhadas sobre a organização do exame, os critérios de avaliação e a importância estratégica do ENADE para a universidade. Além disso, o manual destaca o papel essencial dos professores no processo de avaliação, enfatizando como sua atuação pode influenciar positivamente o desempenho dos estudantes.

Os professores desempenham um papel crucial no sucesso do ENADE, desde a preparação dos alunos, acompanhamento no dia da prova até a análise dos resultados e implementação de melhorias contínuas no currículo. A participação ativa dos professores na preparação dos alunos para o ENADE não apenas ajuda a garantir que os estudantes estejam bem preparados para o exame, mas também contribui para o fortalecimento da reputação da UNIPAR como uma instituição de ensino superior de alta qualidade.

Com este manual, esperamos fornecer as orientações necessárias para que todos os professores da UNIPAR possam contribuir de maneira significativa para o sucesso dos estudantes no ENADE, promovendo assim a melhoria contínua dos cursos de graduação e a formação de profissionais competentes.

2. ORGANIZAÇÃO DO ENADE

2.1. O que é o ENADE?

O Exame Nacional de Desempenho dos Discentes (ENADE) é uma avaliação que mede o desempenho dos estudantes concluintes dos cursos de graduação em relação aos conteúdos programáticos, competências e habilidades previstas nas Diretrizes Curriculares Nacionais (DCNs). Além disso, o ENADE avalia o conhecimento dos estudantes sobre a realidade social, econômica e política, garantindo que os formandos estejam preparados para os desafios profissionais e cívicos que encontrarão após a graduação.

2.2. Periodicidade e Grupos de Avaliação

O ENADE é realizado anualmente, mas cada curso é avaliado a cada três anos, seguindo o ciclo avaliativo trienal do Sistema Nacional de Avaliação da Educação Superior (SINAES). Os cursos de graduação são organizados em três grupos, cada um avaliado em um ano específico do ciclo:

- **I - Ano I:**
 - 01 - Educação;
 - 02 - Artes e humanidades;
 - 03 - Ciências sociais, jornalismo e informação;
 - 04 - Negócios, administração e direito;

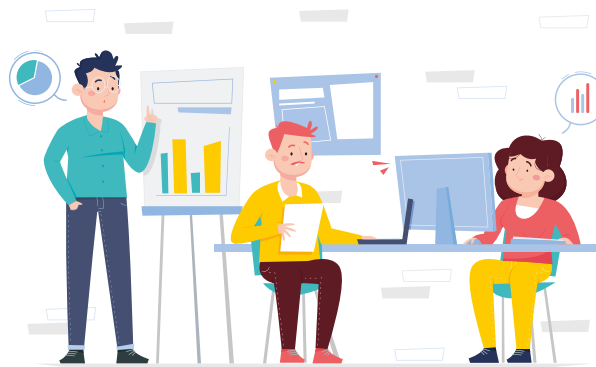
- **II - Ano II:**
 - 01 - Educação;
 - 05 - Ciências naturais, matemática e estatística;
 - 06 - Computação e Tecnologias da Informação e Comunicação - TIC;
 - 07 - Engenharia, produção e construção;

- **III - Ano III:**
 - 01 - Educação;
 - 08 - Agricultura, silvicultura, pesca e veterinária;
 - 09 - Saúde e bem-estar;
 - 10 - Serviços.

Obs.: No ano de 2024 somente as Licenciaturas farão o ENADE, bem como o grupo Educação, composto pelas Licenciaturas, fará ENADE anualmente.

Este ciclo permite uma avaliação contínua e abrangente dos diferentes cursos de graduação, assegurando que todos os aspectos educacionais sejam monitorados e aprimorados regularmente. Na Universidade Paranaense (UNIPAR), a preparação para o ENADE é tratada com a máxima seriedade, garantindo que os estudantes recebam o suporte necessário para alcançar um desempenho de excelência.

2.3. Instrumentos de Avaliação



Os instrumentos de avaliação do ENADE para as Licenciaturas foram desenvolvidos para fornecer uma visão abrangente das competências e habilidades dos estudantes, assim como o contexto formativo e as condições de ensino. Esses instrumentos são essenciais para garantir que os cursos de Licenciatura mantenham elevados padrões de qualidade e que os estudantes estejam bem preparados para suas futuras carreiras profissionais.

Os instrumentos do ENADE para as Licenciaturas

- 1. Prova teórica:** Composta por questões de Formação Geral (FG) e Componente Específico (CE).
- 2. Instrumento de Avaliação da Prática:** destinado à avaliação de conhecimentos, competências e habilidades práticas, aplicado durante os estágios supervisionados obrigatórios previstos nas diretrizes curriculares nacionais, a ser preenchido pelo estudante;
- 3. Questionário do estudante:** Coleta dados socioeconômicos e informações sobre o contexto formativo.
- 4. Questionário de Avaliação da Prática pelo orientador de estágio:** destinado a avaliar as contribuições do estágio para o percurso formativo do estudante, assim como as condições de acompanhamento do estágio supervisionado;
- 5. Questionário de Avaliação da Prática pelo supervisor de estágio:** destinado a levantar informações a respeito das características e das condições de trabalho do docente, de supervisão do estágio e de atuação do licenciando;
- 6. Questionário de percepção de prova:** destinado a levantar informações que permitam aferir a percepção dos estudantes em relação à prova, auxiliando, também, na compreensão dos resultados dos estudantes no Enade; e
- 7. Questionário do coordenador de curso:** destinado a levantar informações que permitam caracterizar o perfil do coordenador de curso e o contexto dos processos formativos, auxiliando também na compreensão dos resultados dos estudantes no Enade.

Os principais instrumentos do ENADE para os demais cursos:



Os instrumentos de avaliação do ENADE para os cursos de graduação foram desenvolvidos para capturar uma visão abrangente do desempenho acadêmico dos estudantes, além de coletar informações relevantes sobre o contexto socioeconômico e formativo. Esses instrumentos são fundamentais para avaliar a qualidade dos cursos e garantir que as instituições de ensino superior, como a Universidade Paranaense (UNIPAR), possam implementar melhorias contínuas e promover a excelência educacional.

1. **Prova:** Composta por questões de Formação Geral (FG) e Componente Específico (CE).
2. **Questionário do Estudante:** Coleta dados socioeconômicos e informações sobre o contexto formativo.
3. **Questionário de Percepção da Prova:** Avalia a percepção dos alunos sobre a prova.
4. **Questionário do Coordenador de Curso:** Coleta informações sobre a coordenação e o processo formativo do curso.

A organização do ENADE e a aplicação de seus diversos instrumentos de avaliação são fundamentais para garantir a qualidade da educação superior no Brasil. Na Universidade Paranaense (UNIPAR), a preparação para o ENADE envolve a colaboração de todos os professores, que desempenham um papel crucial na orientação e suporte aos estudantes. Compreender a estrutura e a importância do ENADE permite que a UNIPAR continue a promover a excelência acadêmica, formando profissionais competentes e preparados para os desafios do mercado de trabalho.

3. IMPORTÂNCIA DO ENADE

3.1. Para os Alunos

O ENADE representa uma oportunidade valiosa para os alunos avaliarem seu desempenho acadêmico ao final do curso. Este exame fornece uma medida objetiva das competências e habilidades adquiridas durante a graduação, além de permitir uma comparação com estudantes de outras instituições. Os resultados do ENADE são amplamente considerados em processos seletivos de empresas, programas de pós-graduação e pela Coordenação de Aperfeiçoamento de Pessoal de Nível Superior (CAPES). Um bom desempenho no ENADE valoriza o diploma dos alunos, aumentando suas chances de empregabilidade.

3.2. Para as Instituições

Os resultados do ENADE fornecem um feedback detalhado e significativo sobre o processo de ensino-aprendizagem, o perfil dos alunos e as condições de funcionamento dos cursos. Este feedback é essencial para que as instituições identifiquem pontos fortes e áreas que necessitam de melhorias. Além disso, os resultados do ENADE impactam diretamente nos indicadores institucionais, como o Conceito Preliminar de Curso (CPC) e o Índice Geral de Cursos (IGC). Estes indicadores são utilizados para promover a excelência acadêmica e administrativa, guiando a gestão universitária em suas decisões estratégicas e políticas de aprimoramento contínuo.

3.3. Para o Ensino Superior no Brasil

O ENADE desempenha um papel crucial na formulação de políticas públicas educacionais, promovendo a qualidade e a eficiência do ensino superior no Brasil. Os relatórios produzidos pelo INEP com base nos resultados do ENADE são utilizados para orientar a (re)formulação de ações e programas que ampliem o acesso ao ensino superior, promovam a permanência estudantil e assegurem a qualificação dos professores. Esses relatórios fornecem uma visão abrangente e detalhada do panorama educacional brasileiro, permitindo a implementação de estratégias que atendam às necessidades do país e promovam um sistema de ensino superior mais equitativo e eficiente.

4. PAPEL DOS PROFESSORES NO PROCESSO DE AVALIAÇÃO DO ENADE

Os professores desempenham um papel crucial no sucesso do ENADE, sendo responsáveis por diversas atividades fundamentais:

4.1. Preparação dos Alunos

- **Orientação e Informação:** Informar os alunos sobre a importância do ENADE e suas implicações para o futuro acadêmico e profissional.
- **Atividades Formativas:** Promover minicursos, seminários e palestras sobre o ENADE, além de preparar materiais e simulados para familiarizar os estudantes com o formato da prova.
- **Incorporação de Questões ENADE:** Inserir questões ao estilo do ENADE nas avaliações ao longo do curso para que os alunos se acostumem com o tipo de questões que encontrarão no exame.

4.2. Apoio Administrativo

- **Preenchimento de Questionários:** Auxiliar no preenchimento do Questionário do Coordenador de Curso e garantir o engajamento e comprometimento dos alunos com o preenchimento do Questionário do Estudante.
- **Mobilização e Motivação:** Engajar os alunos na participação ativa no ENADE, ressaltando a importância da seriedade e comprometimento com o exame.

4.3. Utilização dos Resultados

- **Análise e Melhoria:** Utilizar os relatórios do INEP para avaliar e melhorar o projeto pedagógico do curso, alinhando-o às Diretrizes Curriculares Nacionais (DCNs).

Feedback Constante: Fornecer feedback aos alunos e ao corpo docente sobre os resultados do ENADE, promovendo uma cultura de melhoria contínua.

5. AÇÕES CONTÍNUAS DE APOIO DO PROJETO INSTITUCIONAL ENADE



A Universidade Paranaense - UNIPAR, comprometida com a excelência acadêmica e o sucesso de seus estudantes, desenvolveu uma série de ações contínuas de apoio dentro do Projeto Institucional ENADE. Estas iniciativas visam preparar os alunos de maneira abrangente e eficaz, garantindo que estejam prontos para alcançar um desempenho superior no exame. A seguir, destacamos as principais ações desenvolvidas:

- **Portal ENADE: [\(Clique Aqui\)](#)** Um site criado pela instituição que centraliza todas as informações e recursos necessários para a preparação dos estudantes. O portal oferece acesso a diversos materiais didáticos.
- **Caderno de Questões discursivas (Formação Geral):** Material específico que reúne questões discursivas focadas na formação geral dos alunos, desenvolvido para aprimorar habilidades de escrita e argumentação crítica, essenciais para o sucesso no ENADE.

- **Simulados:** A UNIPAR organiza simulados periódicos que replicam as condições do exame, permitindo que os alunos se familiarizem com o formato das questões e o tempo de prova. Esses simulados são uma ferramenta crucial para identificar áreas de melhoria e fortalecer o conhecimento dos estudantes.
- **Campanhas Institucionais de engajamento:** A instituição promove campanhas de engajamento para incentivar a participação ativa dos alunos nas atividades preparatórias para o ENADE. Essas campanhas visam a aumentar a conscientização sobre a importância do exame e motivar os estudantes a se dedicarem aos estudos.
- **Bolsa Mérito ENADE:** Um programa de bolsas de mérito destinado a premiar os alunos que obtiverem os melhores desempenhos no ENADE. Esta iniciativa reconhece e valoriza o esforço e a dedicação dos estudantes, além de incentivá-los a buscar a excelência acadêmica.

Essas ações contínuas de apoio são essenciais para garantir que os alunos da UNIPAR estejam bem preparados para o ENADE, contribuindo para a formação de profissionais competentes e bem-sucedidos no mercado de trabalho.

6. CONCLUSÃO

A participação ativa e comprometida dos professores é essencial para o sucesso do ENADE e, conseqüentemente, para a melhoria contínua dos cursos de graduação da UNIPAR. Os professores não apenas preparam os alunos para o exame, mas também utilizam os resultados para promover melhorias significativas nos programas acadêmicos. Ao desempenharem suas funções com dedicação e entusiasmo, os professores contribuem de maneira decisiva para a formação de profissionais qualificados, capazes de enfrentar os desafios do mercado de trabalho e da sociedade.

A Universidade Paranaense - UNIPAR valoriza e reconhece o esforço de seus professores na preparação dos estudantes e no aprimoramento contínuo dos cursos. Por meio do trabalho colaborativo e do compromisso com a excelência acadêmica, a UNIPAR se destaca como uma instituição de ensino superior de alta qualidade. Este manual serve para você professor apoiar as iniciativas da UNIPAR e nos auxiliar a garantir êxito nesse processo avaliativo.

Agradecemos a dedicação e o empenho de todos os professores em apoiar esta importante iniciativa. Com a colaboração de toda a comunidade acadêmica, continuaremos a promover a excelência na educação superior, assegurando que nossos graduandos estejam bem preparados para suas carreiras e para contribuir positivamente com a sociedade.

ENADE



www.unipar.br